



CONCURS PER A L'ESCALA DE L'ESGLÉSIA SANTA MARIA DE BANYERES  
DE NOU A L'ESSÈNCIA

# DE NOU A L'ESSÈNCIA

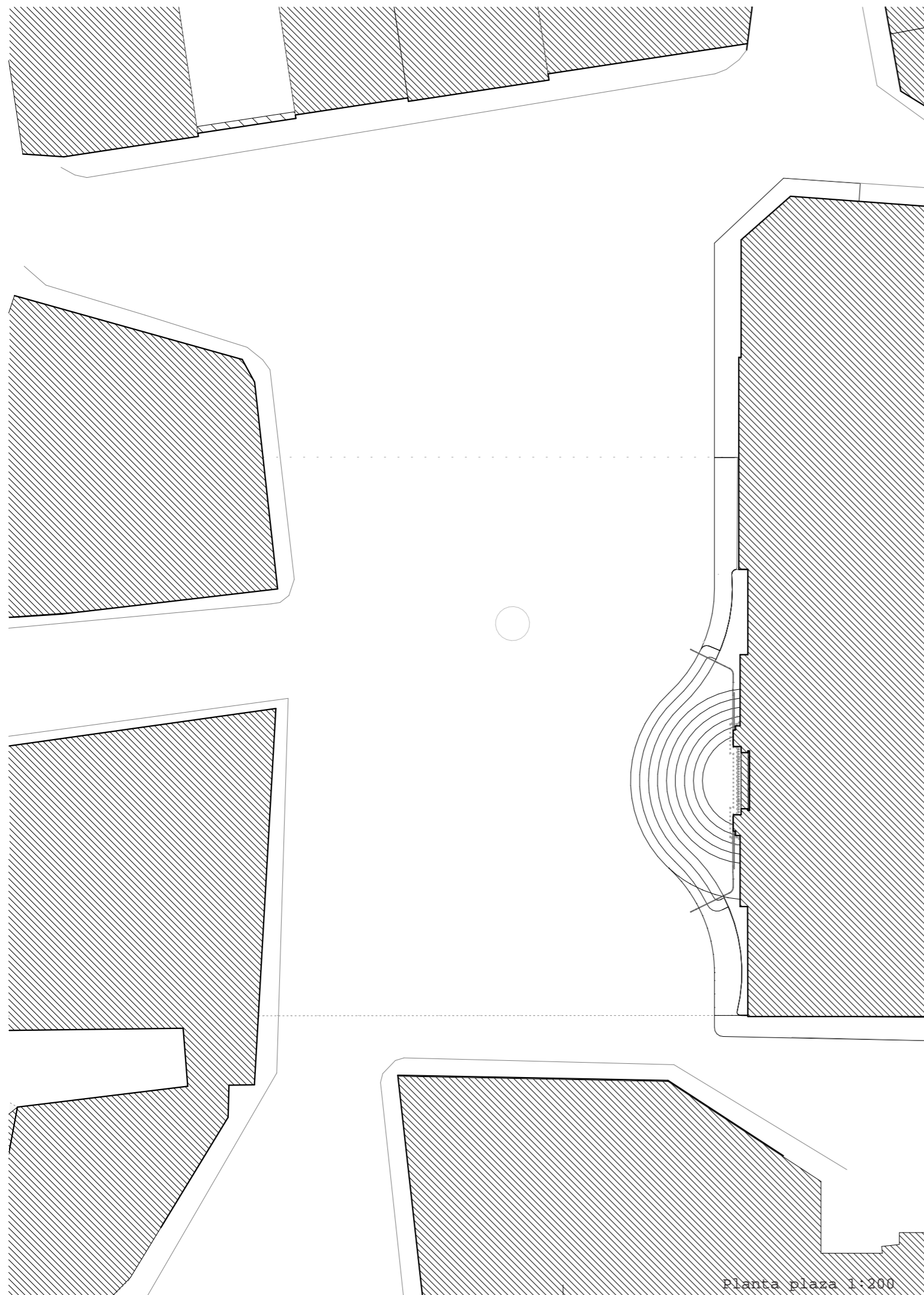
"... si en la ciuda hubiera colinas, se ha de elegir la parte más elevada; pero de no haber alturas, **ha de elevarse el suelo del templo**, tanto como sea preciso, **por encima del resto de la ciudad**"

ANDREA PALLADIO

Perquè aquest edicle continue transmetent la seua elegància, proposem reconstruir de nou l'escala d'accés a l'església amb esglaons de **pedra calcària** massissa amb un traçat que recorde a l'original i que enriqueisca l'escala semicircular **convexa** mitjançant dos bancs semicirculars **còncaus** que integren l'escala amb la façana de l'església, igual que va fer Bernini en la Barroca solució de Sant'Andrea.



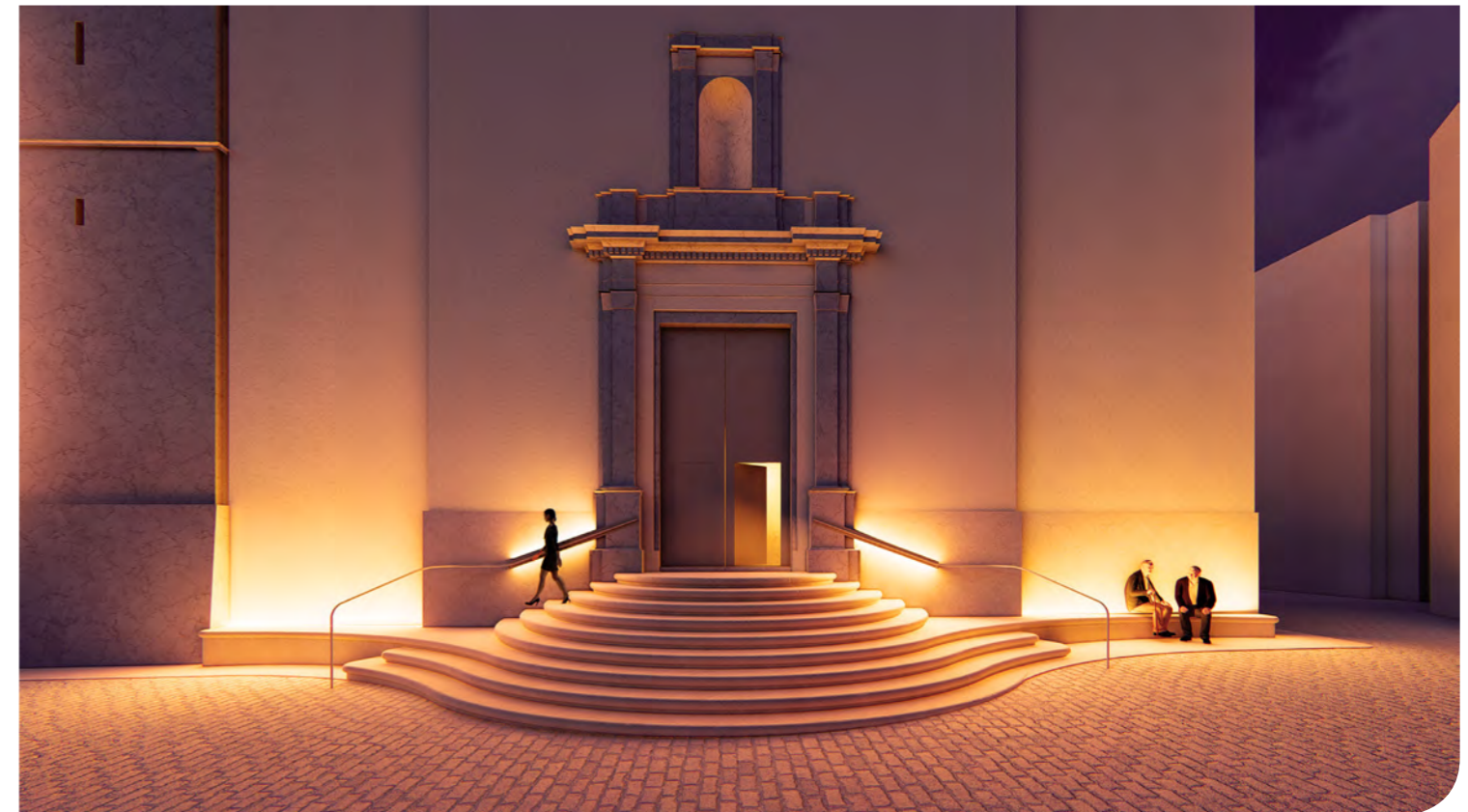
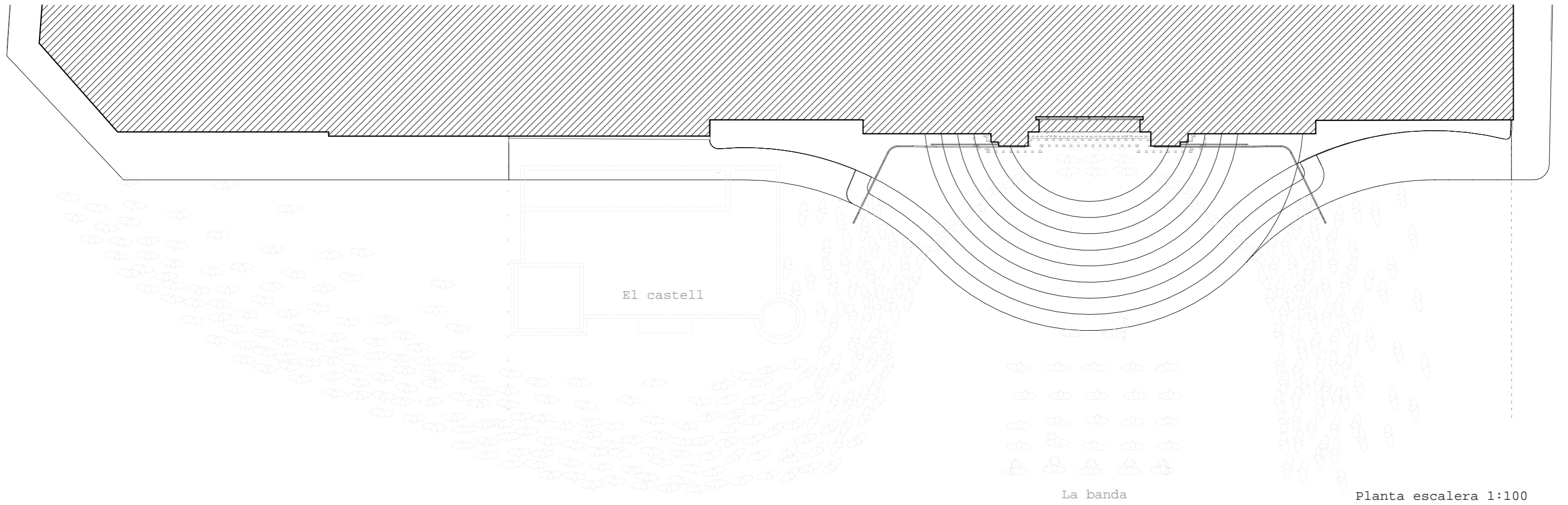
Sant'Andrea al Quirinale

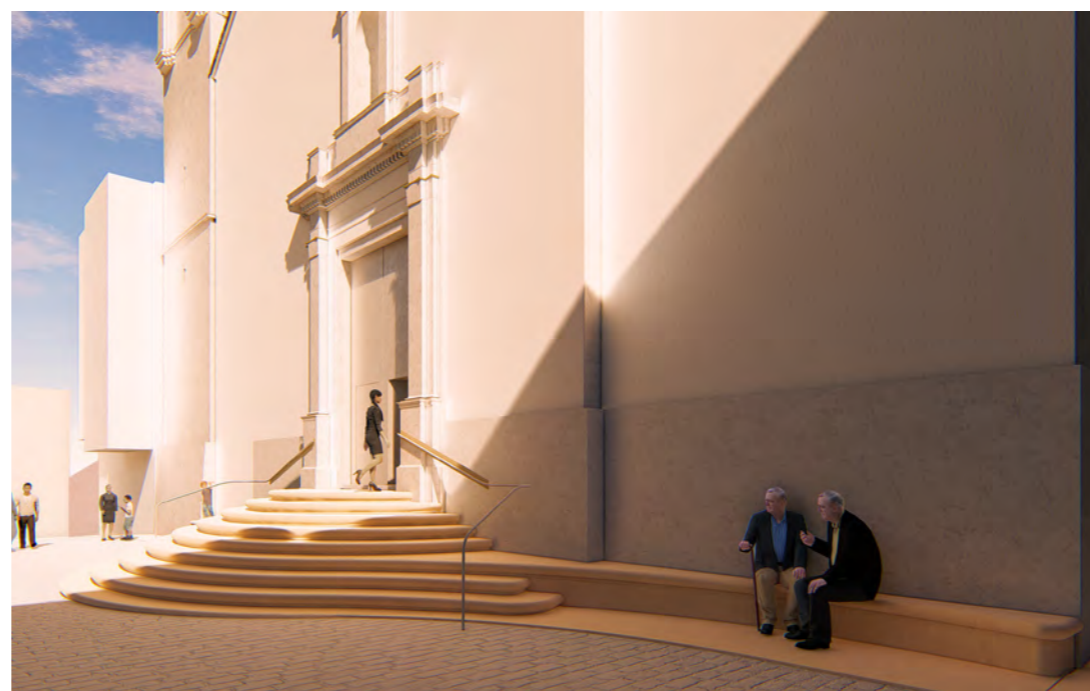
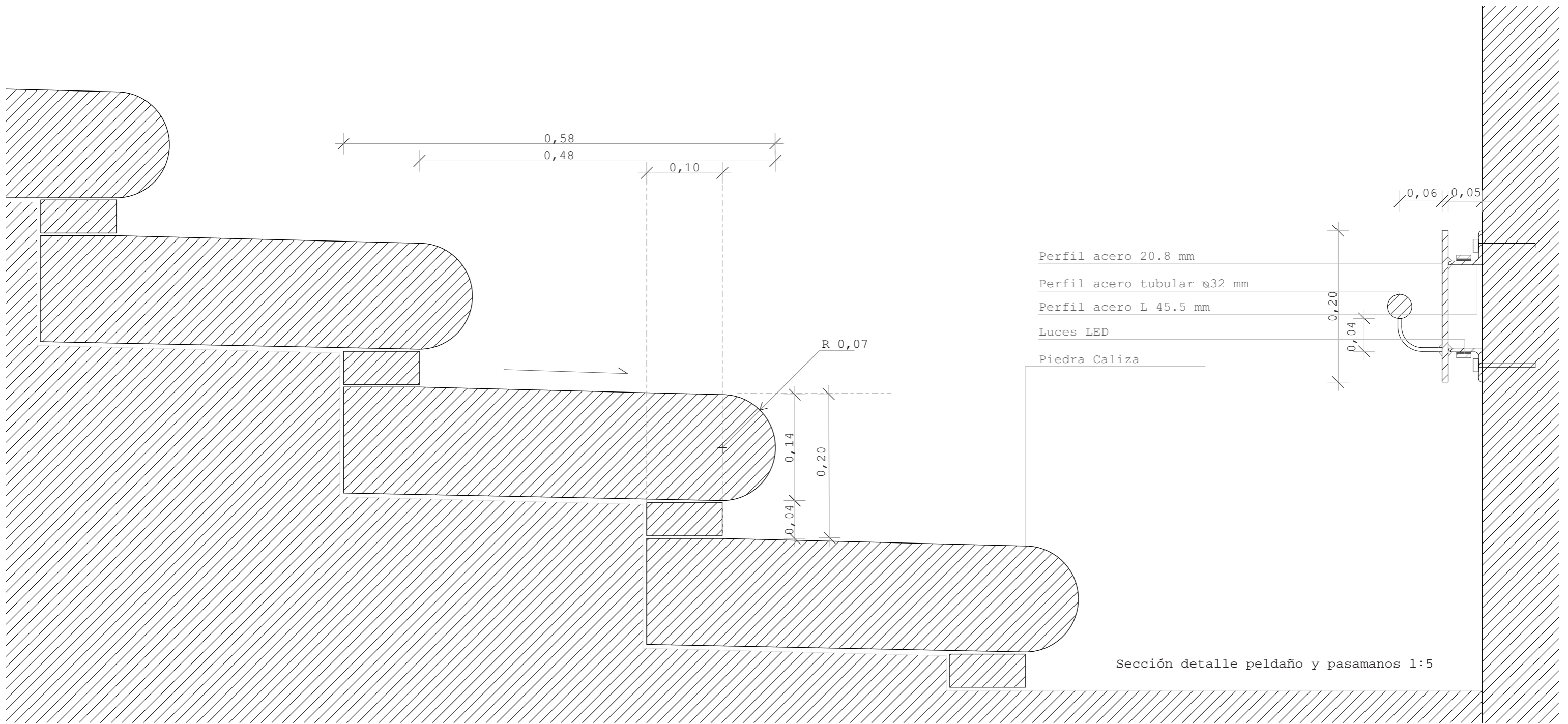


Planta plaza 1:200



LEON BATTISTA ALBERTI " En todo el arte de la construcción no hay cosa alguna donde sea necesario mayor ingenio, cuidado, industriosisidad y diligencia que en la instalación y adorno de un templo, porque dejando aparte que un templo bien construido y bien adornado sea en verdad el mayor y principal ornamento que tenga una ciudad, es sobre todo la casa de los dioses..." I així és a **Banyeres de Mariola**, on l'església és l'element central de les festes patronals en honor a Sant Jordi i l'escala que li serveix d'accés es converteix en la indispensable escena per a la seua realització.







Una escala per a **l'església**,  
Una escala per a **la plaça**,  
Una escala per a **les festes**,  
Una escala per a **Banyeres**.

